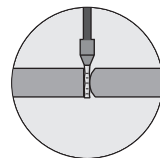


## 1.2 Einzel-Komponenten für Automatisierung und Prüftechnik Standardmodule der Typreihe LKV-12

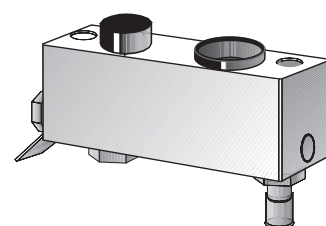


### Bestelldaten

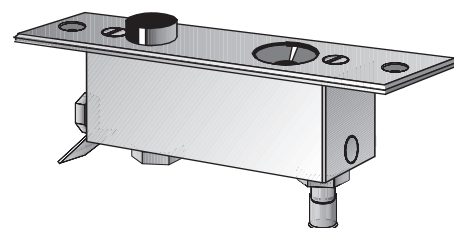
Zur Anpassung der Klemmaufgabe stehen 3 verschiedene Klemmlochdurchmesser zur Auswahl. Dadurch können Leitungen, Steckerteile usw. mit unterschiedlichen Abmessungen sicher kontaktiert werden. Darüber hinaus stehen zwei Bauformen zur Verfügung.

Typ **O** ohne Abdeckplatte zum Einbau in kundenseitige Montageplatte  
Typ **A** mit anreihbarer Abdeckplatte

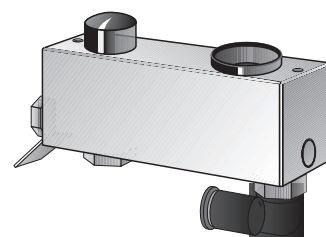
- Bestell-Nr.: **LKV-D4-O-F2** (Kontaktieröffnung 4 mm)
  - Bestell-Nr.: **LKV-D6-O-F2** (Kontaktieröffnung 6 mm)
  - Bestell-Nr.: **LKV-D9-O-F2** (Kontaktieröffnung 9 mm)
- Sonderausführungen auf Anfrage



- Bestell-Nr.: **LKV-D4-A-F2** (Kontaktieröffnung 4 mm)
  - Bestell-Nr.: **LKV-D6-A-F2** (Kontaktieröffnung 6 mm)
  - Bestell-Nr.: **LKV-D9-A-F2** (Kontaktieröffnung 9 mm)
- Sonderausführungen auf Anfrage



Die Standardausführung beinhaltet einen Druckluftanschluss 3 mm gerade. Wünschen Sie eine schwenkbare Winkel-Steckverbindung so ersetzen Sie in der Bestellnummer die Ziffer „2“ durch „**WS**“



Zur Kontaktierung von glatten Oberflächen wie Aderendhülsen ect. empfehlen wir die Verwendung eines Klemmkolben mit Waffelkrone. Verwenden Sie in ihrer Bestellung hierzu den Zusatzvermerk „**WK**“.  
(Bestellbeispiel LKV-D4-A-F2/WK)

**Bitte beachten Sie unser spezielles Zubehör wie pneum. Zentralöffner Druckluftverteiler.**