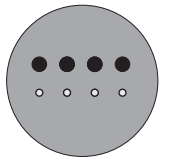


11.1 Anschlußfertige Kontaktiereinheit für Prüfzwecke LKE 600-T und LKE 600-VT



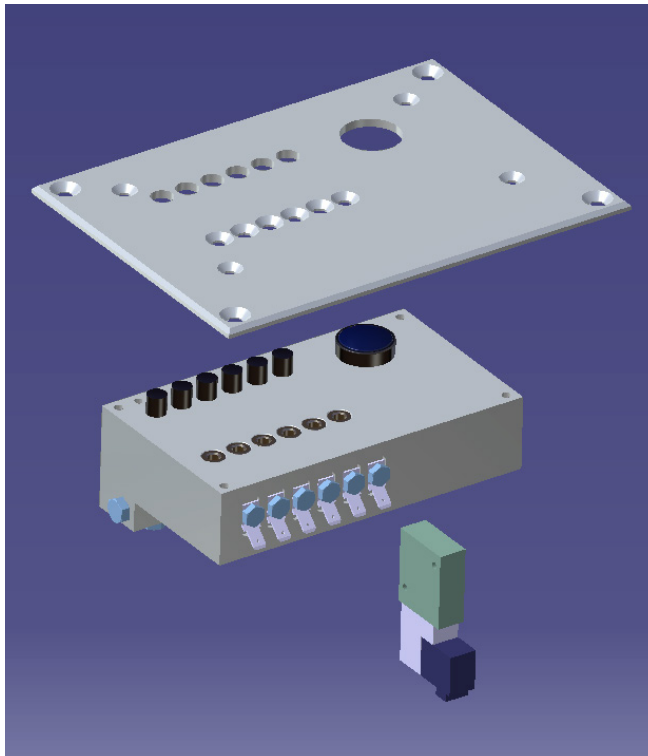
Anschlußfertige Kontaktiereinheit Typ LKE 600-T

6 Kontaktiermodule Typ LKT
Pneumatische Zentral-Öffnungstaste
Maße: Deckplatte 160 x 114 x 3 mm
Gehäuse 120 x 69 mm / Einbautiefe 45 mm



Anschlußfertige Kontaktiereinheit Typ LKE 600-VT

6 Kontaktiermodule Typ LKT
Magnetventil 24 V=
3-pol. Zentral-Öffnungstaste
Maße: Deckplatte 160 x 114 x 3 mm
Gehäuse 120 x 69 mm / Einbautiefe 70 mm



Funktion

Bei eingeschalteter Druckluft ist die Kontaktieröffnung geschlossen. Nach Drücken der LKT-Taste kann die Leitung eingesteckt werden. Mit Loslassen der Taste wird die Leitung kontaktiert. Nach erfolgter Prüfung ihres Produktes werden die Module mittels Zentralöffnungstaste oder Magnetventil geöffnet.

Technische Daten

Gehäuseblock Kunststoff POM-schwarz, 6 Kontaktiermodule
Rastermaß 10 mm. Pneumatik- Anschluss 6 bar.
Elektrische Anschlüsse Flachstecker 4,8 x 0,8 mm
Durchmesser der Leitungsaufnahmen 1,5 bis 4,0 mm
Deckplatten schwarz oder hellgrau, wählbar.