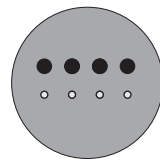


11.1 Unité de contact prête à être raccordée à des fins de test LKE 600-T et LKE 600-VT



Unité de contact prête à être raccordée type LKE 600-T

6 modules de contact type LKT

Bouton d'ouverture central pneumatique

Dimensions : Plaque de recouvrement 160 x 114 x 3 mm

Boîtier 120 x 69 mm / profondeur de montage 45 mm



Unité de contact prête à être raccordée type LKE 600-VT

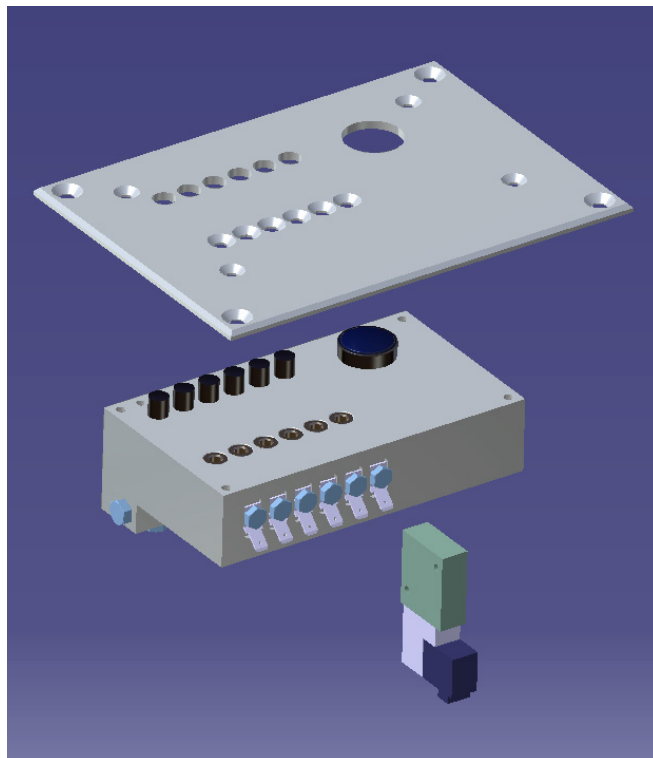
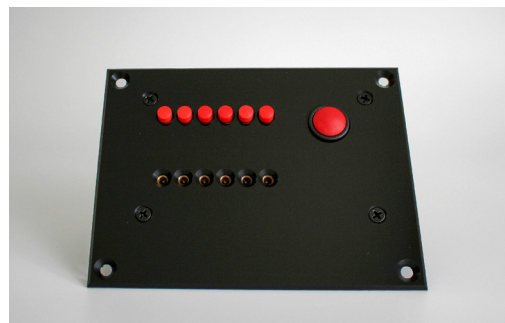
6 modules de contact type LKT

Électrovanne 24 V=

Bouton d'ouverture central à 3 pôles

Dimensions : Plaque de recouvrement 160 x 114 x 3 mm

Boîtier 120 x 69 mm / profondeur de montage 70 mm



Fonction

Lorsque l'air comprimé est activé, l'ouverture du contact est fermée.

Après avoir appuyé sur le bouton LKT, le câble peut être branché.

En relâchant le bouton, le câble est mis en contact.

Votre produit étant une fois vérifié, les modules sont ouverts en utilisant le bouton d'ouverture central ou l'électrovanne.

Caractéristiques techniques

Bloc de boîtier en plastique noir POM, 6 modules de contact
Dimension modulaire 10 mm Raccordement pneumatique
6 bars.

Connexions électriques fiche plate 4,8 x 0,8 mm

Diamètre des supports de câbles 1,5 à 4,0 mm

Plaques de recouvrement noires ou grises claires, au choix.